



# 坂出第一高等学校

Sakaide Daiichi High School



入学式参加の皆さんへ

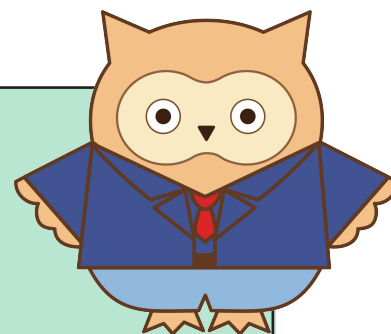
## 【令和6年度 入学式および当日の日程】

実施日：令和6年4月9日（火）

場 所：〔入学式〕坂出第一高等学校 体育館2階 〔点呼・LHR〕各HR教室

日 程：

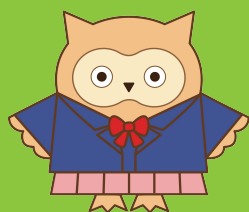
9：00	受 付〔靴箱前付近〕
9：40	教室点呼
9：45	体育館入場
10：00	開式の辞
10：40	閉式の辞 学級担任 関係職員紹介
10：45	生徒退場
10：50	保護者への連絡（教務、生徒指導、人権・同和教育、教育相談）
11：05	保護者退場
11：10	LHR
12：00	LHR 終了



### ●留意事項

入学する科によって、周知会の時間が違います。周知会には遅れないように体育館に集合してください。

## 本校周辺道路について



- ・入学式当日は、本校周辺道路の混雑が予想されます。
- ・自家用車等で来校する場合は、本校駐車場（グラウンド）をご使用ください。
- ・近隣商業施設等の駐車場の目的外使用は、ご迷惑となりますのでお控えください。